

# Vergaderruimte 5 personen bij KplusV | Westervoortsedijk 73

## Algemene informatie

<b>Wijk</b>	Arnhemse Broek	<b>Activiteit</b>	Vergaderen
<b>Personen</b>	1 - 5	<b>Sanitair</b>	Keuken en toilet
<b>Huurprijs</b>	Nihil	<b>BTW regime</b>	BTW regime niet van toepassing
<b>Huurtermijn</b>	Minimaal 1 uur	<b>Energie label</b>	Geen
<b>Toegankelijkheid</b>	Niet rolstoeltoegankelijk	<b>Parkeren</b>	Onbetaald parkeren

## Bijzonderheden

**Ben je als Arnhemse maatschappelijke organisatie met beperkt budget op zoek naar opslag- of vergaderruimte? Veel Arnhemse bedrijven willen ruimtes die (tijdelijk) niet gebruikt worden graag delen. Vrijwilligers van de Ruimtebank van de Arnhemse Uitdaging koppelen deze vragen en het aanbod aan elkaar. Maatschappelijke organisaties kunnen ook bij de Ruimtebank terecht voor advies over huisvestingsvragen.**

### *Bemiddeling tussen vraag en aanbod*

De Ruimtebank bemiddelt niet bij het vinden van ruimtes die gehuurd kunnen worden, maar bij ruimtes die door bedrijven in het kader van maatschappelijk betrokken ondernemen - via de Arnhemse Uitdaging - kosteloos ter beschikking worden gesteld.

Je kan daarbij denken aan:

- een ruimte voor incidenteel overleg (eenmalig of een paar keer per jaar)
- een ruimte voor een activiteit (bijvoorbeeld voor een bijeenkomst of diploma-uitreiking)
- (tijdelijke) opslag van spullen

### *Advies en begeleiding*

Ook kunnen maatschappelijke organisaties die op zoek zijn naar ruimtes voor langere duur (bijvoorbeeld opslagruimte of kantoorruimte) bij de Ruimtebank terecht voor advies bij het scherp krijgen van hun zoekvraag en voor hulp bij het zoeken van een locatie.

*Wie kunnen gebruik maken van de Ruimtebank?*



Jullie organisatie komt in aanmerking voor hulp van de Ruimtebank als jullie een maatschappelijke, niet-commerciële organisatie (stichting, vereniging of bewonersinitiatief) met beperkt budget zijn die zich richt op het ondersteunen van mensen in Arnhem .

*Hoe kan je gebruik maken van hulp door de Ruimtebank?*

Je kunt jouw vraag via het vraagformulier voorleggen aan de Arnhemse Uitdaging. De Arnhemse Uitdaging toetst of de vraag past bij de mogelijkheden van de Ruimtebank en neemt contact met je op om de verdere stappen te bespreken.

*Over de Arnhemse Uitdaging*

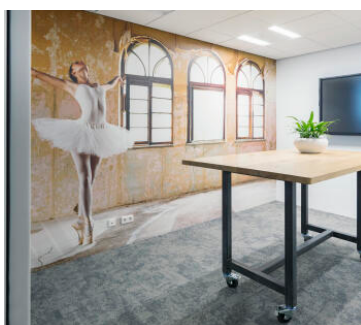
De Arnhemse Uitdaging is een bedrijvennetwerk dat zorgt voor samenwerking tussen lokale maatschappelijke organisaties en het bedrijfsleven.

Via een netwerk van vrijwilligers uit het bedrijfsleven kunnen stichtingen, verenigingen en bewonersinitiatieven een beroep doen op hulp van lokale bedrijven die kennis, materialen, faciliteiten of menskracht met hen willen delen.

Kijk hier voor meer informatie.

## Contactgegevens

<b>Aanbieder</b>	Ruimtebank Arnhemse Uitdaging
<b>Telefoon</b>	06-22667524
<b>E-mailadres</b>	m.perrier@arnhemseuitdaging.nl
<b>Website</b>	<a href="https://arnhemseuitdaging.nl/">https://arnhemseuitdaging.nl/</a>



*Aan deze projectinformatie kunnen geen rechten worden ontleend. Acquisitie naar aanleiding van deze projectinformatie wordt niet op prijs gesteld.*