

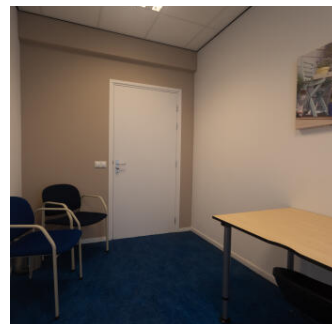
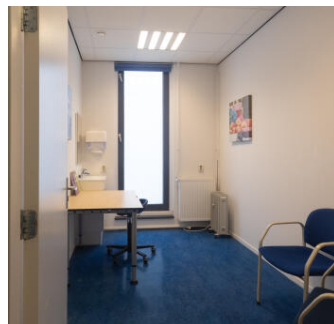
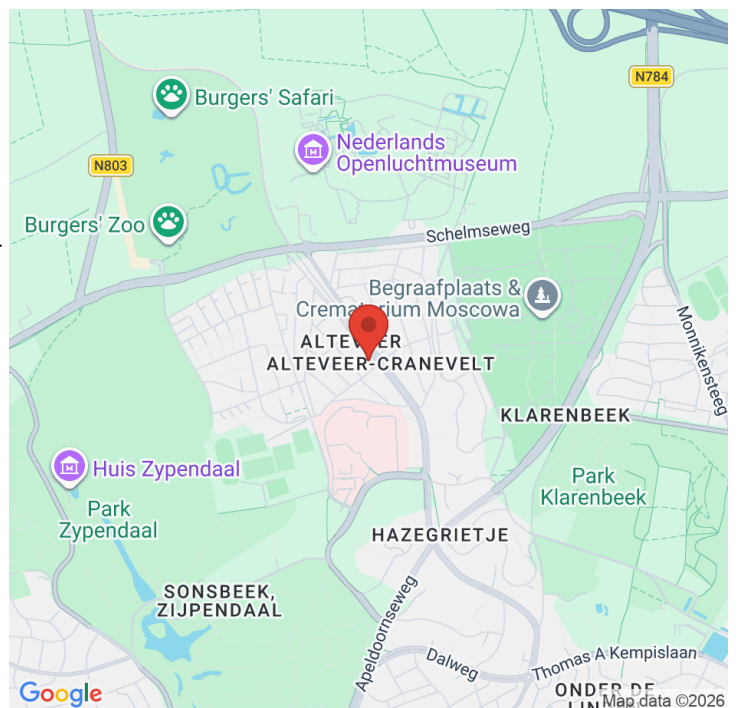
# Rode Kruis Arnhem, Spreekkamer | Cattepoelseweg 263

## Algemene informatie

<b>Wijk</b>	Alteveer en Cranevelt	<b>Activiteit</b>	Kantoor, Medisch, Educatie, Vergaderen
<b>Personen</b>	1 - 3	<b>Sanitair</b>	Toiletten
<b>Huurprijs</b>	Vanaf € 40 per dagdeel	<b>BTW regime</b>	BTW regime niet van toepassing
<b>Huurtermijn</b>	Per dagdeel	<b>Energie label</b>	Onbekend
<b>Toegankelijkheid</b>	Rolstoeltoegankelijk	<b>Parkeren</b>	Onbetaald parkeren

## Contactgegevens

<b>Aanbieder</b>	Rode Kruis
<b>Telefoon</b>	-
<b>E-mailadres</b>	<a href="mailto:eachterberg@rodekruis.nl">eachterberg@rodekruis.nl</a>
<b>Website</b>	<a href="https://www.rodekruis.nl/gelderland/over-ons/arnhem/">https://www.rodekruis.nl/gelderland/over-ons/arnhem/</a>



Aan deze projectinformatie kunnen geen rechten worden ontleend. Acquisitie naar aanleiding van deze projectinformatie wordt niet op prijs gesteld.